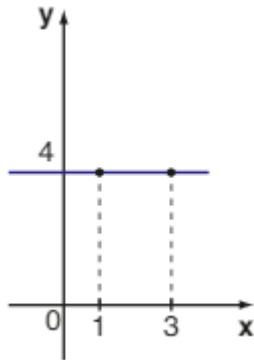


NOME:

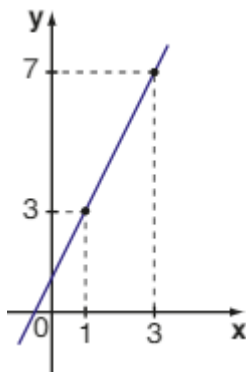
DATA:

Exercício de taxa média de variação de uma função 1ª série

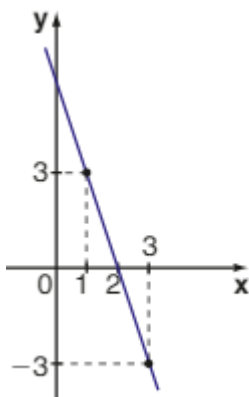
1. Calcule a taxa média de variação da função cujo gráfico está representado, quando x varia de 1 a 3



2. Resolva a taxa média de variação da função cujo gráfico está representado, quando x varia de 1 a 3

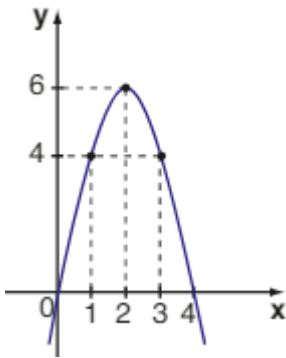


3. Resolva a taxa média de variação da função cujo gráfico está representado, quando x varia de 1 a 3



Ilustrações: Banco de imagens/Arquivo da editora

4. Calcule a taxa média de variação da função cujo gráfico está representado, quando x varia de 1 a 3



5. Em cada item, calcule a taxa média de variação da função dada quando x varia de 1 a 4:
- a) $f: \mathbb{R}$ é definida por $f(x) = 2^x$
 - b) $g: \mathbb{R}$ é definida por $g(x) = 4x$
 - c) $h: \mathbb{R}$ é definida por $h(x) = -\frac{1}{2}x^2$
 - d) $i: \mathbb{R}$ é definida por $i(x) = -3x + 5$

GABARITO

Questão 1	Questão 2	Questão 3	Questão 4	Questão 5
0	2	-3	0	a) $4\sqrt{6}$ b) 4 c) -2,5 d) -3